

売り出し期間

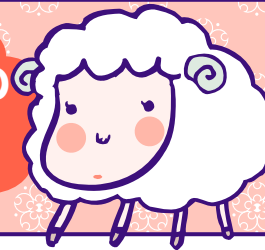
1/3日(土)
1/4日(日)

2015年 新春! 初売り!

本年も皆様方のご来店を
心よりお待ちしております! Aコープ一同

第1弾

お刺身・オードブル等のご予約はお早めに!



青果コーナー

北海道産 (1袋)	玉ねぎ	148	(税抜)
新潟県産 (1袋)	えのき	118	(税抜)
新潟県産 (1袋)	しめじ	218	(税抜)
千葉県産他 (4本・1袋)	人参	188	(税抜)
埼玉県産 (1袋)	ほうれん草	248	(税抜)
高知県産 (1袋)	ニラ	188	(税抜)
熊本県産 (100g)	ミニトマト	95	(税抜)
神奈川県産他 (1玉)	キャベツ	238	(税抜)
栃木県産他 (1パック)	いちご	750	(税抜)
佐渡産 (6コ・1袋)	ふじ	258	(税抜)
静岡県産	みかん2L・L (1袋)	各 378	(税抜)
佐渡産 (1袋)	干し柿	438	(税抜)

精肉コーナー

国内産 (260g・1パック)	豚モモカレー用	380	(税抜)
丸大食品 (80g×2・1束)	燻製屋 ウィンナー	298	(税抜)
高崎ハム (400g・1袋)	ロールキャベツ	298	(税抜)

水産コーナー

北海道産 (100g)	小女子	178	(税抜)
アメリカ産 (100g)	身欠ニシン本乾	98	(税抜)
チリ産 (100g)	お刺身サーモン	248	(税抜)
ノルウェー産 (1パック)	シメサバ	248	(税抜)

惣菜コーナー

ゆきどり	各 398	(税抜)
(モモ・ネギ間・皮) (10本・1パック)		

デリーコーナー

森永 (240ml・1本)	マウンレーニア各種	128	(税抜)
QBB (4コ入・1コ)	ハッピーチーズ各種	105	(税抜)
イリサワ (3食入・1袋)	きつねうどん (スープ付)	248	(税抜)
	ためきうどん (スープ付)	各 248	(税抜)

新年明けましておめでとうございませう
本年もよろしく
お願いいたします

Aコープ羽茂店一同

～開店時間のお知らせ～

新年初売りは、3日(土)9時開店、午後5時閉店です。
4日(日)より通常営業となります。

一食コーナー

森永 (300g・1袋)	ミルクココア	298	(税抜)
永谷園 (4人前・1袋)	すし太郎	188	(税抜)
ミツカン (360ml・1本)	味ぼん・味ぼんマイルド	198	(税抜)
キッコーマン (10・1本)	本つゆ	280	(税抜)
コカ・コーラ (20/1.5L・1本)	お茶・ジュース各種	168	(税抜)
永井海苔 (8パック)	ニューおかずのり	168	(税抜)
永谷園 (1袋)	お茶清海苔各種	168	(税抜)

菓子コーナー

カルビー	ポテトチップス (うすしお・のり塩・コンソメ) (1袋)	各 88	(税抜)
カルビー (1コ)	じゃがりこ各種	100	(税抜)

日雑コーナー

大王製紙 (160枚×5箱・1パック)	エレールキートンティッシュ	258	(税抜)
エーコープ (30cm×50m・1本)	ポリエチレンラップ	108	(税抜)
花王 (400ml・1本)	キッチンハイターつけかえ用	168	(税抜)

お酒コーナー

清酒 (1.8L・1本)	がんばれ父ちゃん	880	(税抜)
焼酎25° (1.8L・1本)	ふわさら	880	(税抜)
アサヒ	のどごし生金麦クリアアサヒ	680	(税抜)
アサヒ	オール	680	(税抜)
贈答箱入り ピンビール	スーパードライ	1,880	(税抜)
	3,760	(税抜)	