

売り出し期間

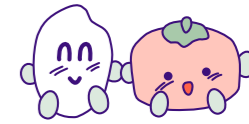
12/27日(土)  
▶29日(月)

# 年末大売出し

第一弾

クーポン券  
進呈!!

30日・31日に  
利用できます。



A-COOP

羽茂店

TEL 88-2610 営業時間 年中 朝9:00~夜7:00まで

チラシの商品は羽茂店のみのお出しです。

## 青果コーナー



- ヤマサン食品 (1袋) **竹の子水煮 178円**
- タチバナ食品 (1袋) **ふき水煮 118円**
- 新潟県産 (1袋) **えのき 118円**
- 新潟県産 (1袋) **しめじ 218円**
- 新潟県産 (1本) **洗ごぼう 118円**
- 高知県産他 (1袋) **ピーマン 128円**
- 高知県産他 (1袋) **ニラ 188円**
- 栃木県産他 (1パック) **いちご 750円**
- 佐渡産 (6コ・1袋) **ぶじ 258円**

## 佐渡産和牛入荷 30日~31日

### 一食コーナー

- 三温糖 (1kg・1袋) **228円**
- 焼のり (全型10枚・1袋) **178円**
- 三温糖 (800g・1袋) **398円**
- 十六茶 (2ℓ・1本) **128円**
- きなこと (200g・1袋) **98円**
- 伊勢ひじき (25g) **88円**
- ぜに麩 (21枚入・1袋) **178円**
- おでんの素 (80g・1箱) **98円**

### 年末年始営業時間のお知らせ

年末31日(水)は午後6時閉店とさせていただきます。  
 新年初売りは3日(土)9時開店、午後5時閉店です。  
 4日より通常営業となります。2015年が皆様方にとって  
 良い年であります様に…本年も誠にありがとうございました。  
 Aコープ羽茂店一同

今年もご愛顧に感謝して♥♥♥  
 売出し期間中、  
 千円以上お買上げのお客様に **「クーポン券」** を進呈  
 30日、31日に大変お得なクーポン価格でお買い求め出来ます。

## 水産コーナー



- アメリカ産 (100g) **身欠ニシン半乾 98円**
- 愛知県産 (100g) **小女子 178円**
- ベトナム産 (200g) **大粒ムキエビ 498円**
- カナダ産 (300g・1袋) **味付数の子 880円**
- モーリタニア産 (100g) **味付タコ 298円**
- 佐渡産 (150g・1袋) **生カキ 350円**

## 精肉コーナー



- 国内産 (500g・1パック) **鶏手羽元 380円**
- 伊藤ハム (200g・1袋) **つるし燻しベーコン 598円**
- つるし黒胡椒ベーコン 各 **598円**
- 越後ハム (285g・1袋) **ポークあらびき 298円**
- ワインナー

### デリーコーナー

- クロレラ (7本入・1袋) **258円**
- BIG100 (3連・1パック) **168円**
- 森永 (3連・1パック) **168円**
- アイエーフーズ **118円**
- ちくわ **80円**
- ごぼう巻 (真空) **160円**

### 惣菜コーナー

- 黒豆 (100g) **218円**
- パンプキン **108円**
- 特選豆菓 **398円**
- 黒豆 **178円**
- 味ごのみ **178円**

### お酒コーナー

- のどごし生 **660円**
- クリアアサヒ **660円**
- 金麦 **660円**
- 麦とホップ **660円**

- 白鶴まる **1,080円**
- いいちこパック **1,480円**

### 日雑コーナー

- ラボステイト **278円**
- ハミング **258円**
- アタックバイオEX **288円**